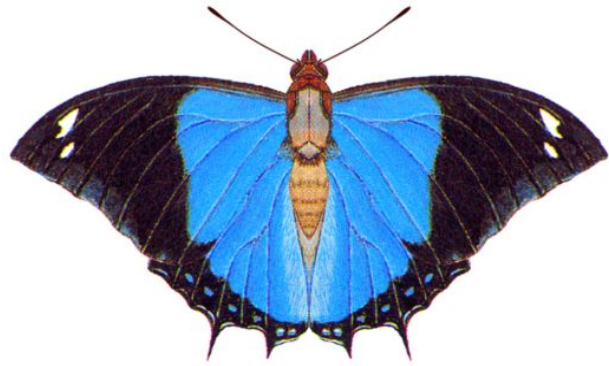


# タテハチョウ科 (Nymphalidae)



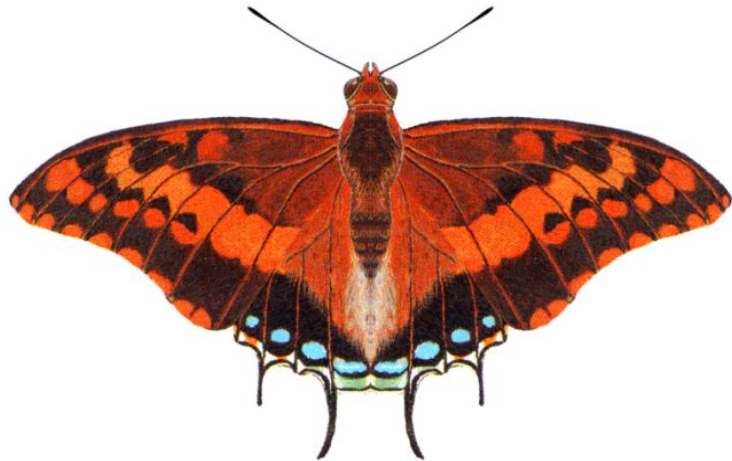
属名 Charaxes  
 種小名 bohemani  
 英名 BlueCharaxes  
 和名 **アオフタオチョウ**  
 分布 Kenya~Rhodesia  
 開長 87mm♂



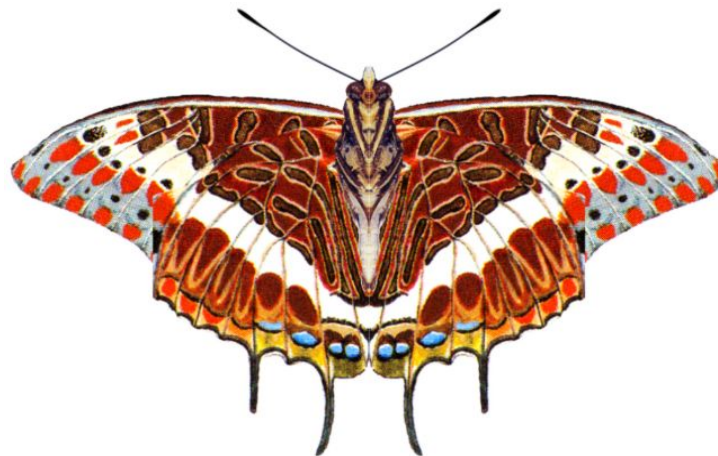
属名 Charaxes  
 種小名 candiope  
 英名 GreenVeinedCharaxes  
 和名 **アオシマクフタオ**  
 分布 TropicalAfrica  
 開長 96mm



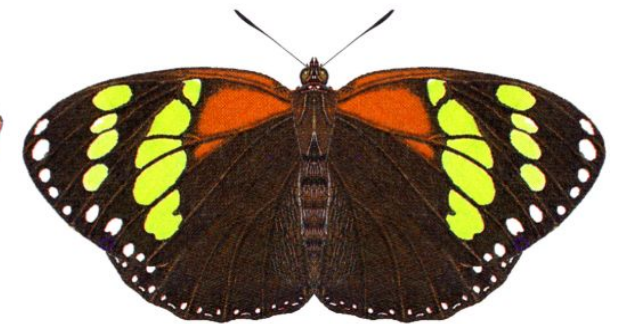
属名 Charaxes  
 種小名 nobilis  
 英名 NobleCharaxes  
 和名 **コウキフタオ**  
 分布 WesternUganda~IvoryCoast  
 開長 105mm♂



属名 Charaxes  
 種小名 jasius  
 英名 FoxyCharaxes  
 和名 **キツネフタオ**  
 分布 AllAfrica  
 開長 105mm



属名 Charaxes  
 種小名 jasius  
 英名 FoxyCharaxes  
 和名 **キツネフタオ**  
 分布 AllAfrica  
 開長 105mmUN



属名 Euxanthe  
 種小名 tiberius  
 英名 DarkQueen  
 和名 **クロジョオウ**  
 分布 EasternKenya~EasternTanzania  
 開長 95mm♂

原則として2つの尾状突起がある。アフリカ大陸で非常な分化を遂げ、東南アジアにも多数の種がある。一種が欧州へ。飛翔は敏捷だがトラップに飛来。

後翅が丸く尾状突起がないがフタオチョウの親戚。熱帯アフリカの森林に分布。